

Aşağıdaki tabloda BIST 30 şirketlerinin son üç aylık yabancı takas oranlarını, oran değişimlerini, bu dönemki en düşük ve en yüksek yabancı takas oranlarını ve ilgili tarihlere dair fiyatlar ile yabancı yatırımcıların son dönem aktivitelerini görebilirsiniz.

Tablodaki verilere baktığımızda, yüksek yabancı takas oranına karşın ASELS ve ULKER hisselerinde son dönemde yabancıların pozisyon azaltması, THYAO hissesinde ise pozisyon artışı dikkat çekiyor.

XU030 Yabancı Takas Oranları (YTO), Son 3 Ay

08 Kasım 2024 Cuma işlemleri sonucu oluşan,
12 Kasım 2024 Salı takas verileri kullanılmıştır.

Kod	Son Fiyat	Son Yab. Tks. Oranı	Δ (Oran, bp)			Son 3 Ay En Yüksek / En Düşük Yabancı Takas Oranı(YTO)	Δ (Oran, bp)	Tks.Tarihi ve YTO Eğilimi	Fiyat (T-2)	Δ (Fiyat,%)	Yabancı Aksiyonu		
			1 hafta	1 ay	3 ay								
TCELL	95.70	60.33	40	-71	-13	En Düşük En Yüksek	59.50 61.04	82 -71	19.09.2024 11.10.2024	▼ ▲	91.85 87.05	4.2 9.9	Dengeli
KCHOL	176.50	53.98	26	-12	-293	En Düşük En Yüksek	53.31 56.91	67 -293	18.09.2024 12.08.2024	▲ ▲	172.00 196.00	2.6 -9.9	Dengeli
BIMAS	491.00	48.37	16	-105	-9	En Düşük En Yüksek	48.21 50.06	16 -169	05.11.2024 23.09.2024	▲ ▲	465.00 604.46	5.6 -18.8	Dengeli
AKBNK	52.55	47.92	5	-160	-553	En Düşük En Yüksek	47.74 53.55	18 -563	07.11.2024 16.08.2024	▲ ▲	46.40 56.20	13.3 -6.5	Dengeli
SAHOL	85.15	39.53	20	-252	-666	En Düşük En Yüksek	39.19 46.19	33 -666	04.11.2024 12.08.2024	▲ ▲	83.25 94.70	2.3 -10.1	Dengeli
FROTO	1,037.00	35.00	20	-77	-216	En Düşük En Yüksek	34.55 37.16	45 -216	08.11.2024 12.08.2024	▲ ▲	988.50 897.00	4.9 15.6	Dengeli
TOASO	194.40	32.01	73	-135	-19	En Düşük En Yüksek	31.29 34.17	73 -216	05.11.2024 18.10.2024	▲ ▲	186.00 193.20	4.5 0.6	Dengeli
MGROS	452.25	31.94	-3	-270	-505	En Düşük En Yüksek	31.53 38.08	41 -614	01.11.2024 17.09.2024	▲ ▲	416.00 503.00	8.7 -10.1	Dengeli
ENKAI	52.05	31.49	75	134	315	En Düşük En Yüksek	28.28 31.52	320 -3	13.08.2024 11.11.2024	▼ ▲	44.28 51.85	17.5 0.4	Son Dönemde Alıcılar
ASELS	65.80	31.20	-37	-66	-60	En Düşük En Yüksek	31.20 32.48	0 -129	12.11.2024 03.09.2024	▲ ▲	65.25 58.40	0.8 12.7	Son Dönemde Satıcılar
YKBNK	26.34	30.82	-13	-51	-631	En Düşük En Yüksek	30.79 37.13	4 -631	06.11.2024 12.08.2024	▲ ▲	23.10 28.60	14.0 -7.9	Satıcılar
ISCTR	12.06	28.24	-66	-61	-808	En Düşük En Yüksek	28.01 36.31	23 -808	08.11.2024 12.08.2024	▲ ▲	11.06 13.62	9.0 -11.5	Dengeli
TUPRS	146.00	26.62	18	-51	-164	En Düşük En Yüksek	26.29 28.26	32 -164	06.11.2024 12.08.2024	▲ ▲	142.60 153.41	2.4 -4.8	Dengeli
THYAO	288.00	25.87	47	96	149	En Düşük En Yüksek	24.37 25.87	150 0	12.09.2024 12.11.2024	▲ ▲	284.00 290.25	1.4 -0.8	Dengeli
TTKOM	46.64	25.01	-20	135	403	En Düşük En Yüksek	18.89 25.42	631 -42	27.08.2024 06.11.2024	▼ ▲	47.46 47.52	-1.7 -1.9	Dengeli
PGSUS	244.00	24.14	53	70	368	En Düşük En Yüksek	20.01 24.50	413 -36	20.08.2024 24.10.2024	▼ ▲	218.10 243.70	11.9 0.1	Dengeli
KOZAL	19.68	19.51	-40	22	-65	En Düşük En Yüksek	18.62 21.50	89 -199	15.08.2024 26.08.2024	▼ ▲	23.24 28.68	-15.3 -31.4	Son Dönemde Satıcılar
EREGL	50.95	17.79	57	56	-5	En Düşük En Yüksek	16.78 18.66	101 -87	11.09.2024 01.10.2024	▼ ▲	46.72 52.60	9.1 -3.1	Son Dönemde Alıcılar
SISE	40.34	15.56	8	-40	-134	En Düşük En Yüksek	15.39 16.90	17 -134	04.11.2024 12.08.2024	▲ ▲	39.14 44.36	3.1 -9.1	Son Dönemde Alıcılar
DOAS	219.00	15.36	30	1	-35	En Düşük En Yüksek	14.81 16.40	54 -104	07.10.2024 26.08.2024	▲ ▲	208.80 224.99	4.9 -2.7	Dengeli
KRDMD	26.50	14.70	25	13	-68	En Düşük En Yüksek	12.89 16.20	181 -149	13.09.2024 04.10.2024	▼ ▲	22.30 25.48	18.8 4.0	Son Dönemde Alıcılar
EKGYO	10.82	14.65	90	67	-47	En Düşük En Yüksek	13.55 15.79	109 -114	06.11.2024 26.08.2024	▲ ▲	9.45 12.03	14.5 -10.1	Dengeli
ULKER	113.00	12.30	-52	-96	-162	En Düşük En Yüksek	12.30 14.04	0 -174	12.11.2024 13.08.2024	▲ ▲	116.10 169.90	-2.7 -33.5	Son Dönemde Satıcılar
HEKTS	3.42	12.25	39	17	-62	En Düşük En Yüksek	6.31 13.23	594 -98	01.10.2024 05.09.2024	▲ ▲	4.31 4.35	-20.6 -21.3	Dengeli
ALARK	93.35	11.66	91	3	-80	En Düşük En Yüksek	10.23 12.46	143 -80	02.09.2024 12.08.2024	▲ ▲	95.75 105.60	-2.5 -11.6	Dengeli
PETKM	18.35	10.97	-22	-18	-18	En Düşük En Yüksek	10.43 11.84	54 -87	05.09.2024 26.09.2024	▼ ▲	22.98 23.88	-20.1 -23.2	Son Dönemde Satıcılar
ASTOR	93.05	10.85	156	159	-332	En Düşük En Yüksek	8.87 14.17	199 -332	04.11.2024 12.08.2024	▲ ▲	78.00 83.70	19.3 11.2	Son Dönemde Alıcılar
KONTR	49.54	10.16	20	-29	3	En Düşük En Yüksek	9.52 10.65	63 -49	16.08.2024 17.10.2024	▼ ▲	47.96 39.98	3.3 23.9	Dengeli
SASA	4.00	9.37	14	-3	-37	En Düşük En Yüksek	9.11 9.74	25 -37	06.11.2024 12.08.2024	▲ ▲	3.70 5.74	8.1 -30.3	Dengeli
GARAN	111.80	8.31	32	-65	-106	En Düşük En Yüksek	7.97 9.41	34 -110	06.11.2024 14.08.2024	▲ ▲	100.50 112.80	11.2 -0.9	Dengeli

- * Yabancıların görece daha çok tercih ettikleri (yabancı takas oranı yüksek) hisseler
- * Yabancıların görece daha az tercih ettikleri (yabancı takas oranı düşük) hisseler

BIST 100 Şirketlerinin periyodik yabancı takas oranı değişimleri

Aşağıdaki tabloda BIST 100 şirketlerinin son bir hafta, iki hafta, bir ay, üç ay ve altı aylık dönemlerde yabancı takas oranlarındaki değişimleri takası en çok artan ve azalan ilk on şirket bazında görebilirsiniz.

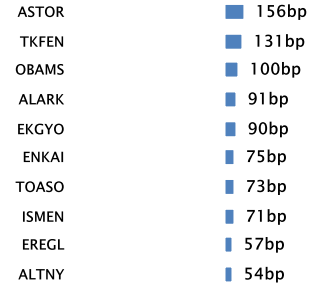
TKFEN,ALTNY ve ENKAI son 6 Aylık dönemde yabancı takas oranında devam eden düzenli artış ile ;KTLEV ve REEDR ise son 3 Aylık dönemde yabancı takas oranında devam eden düzenli azalış ile dikkat çekmektedir.

YABANCI TAKAS ORANI EN ÇOK ARTAN İLK 10 HİSSE (BIST - 100, bp)

	Haftalık	2 Haftalık	Aylık	3 Aylık	6 Aylık
1	ASTOR 156 bp	ALTNY 313 bp	ALTNY 403 bp	TTKOM 403 bp	RGYAS 1,439 bp
2	TKFEN 131 bp	TKFEN 254 bp	TKFEN 364 bp	PGSUS 368 bp	TABGD 1,098 bp
3	OBAMS 100 bp	ASTOR 170 bp	ZOREN 162 bp	KOZAA 367 bp	ENERY 921 bp
4	ALARK 91 bp	OBAMS 169 bp	ASTOR 159 bp	TABGD 318 bp	TKFEN 614 bp
5	EKGYO 90 bp	TTKOM 109 bp	ISMEN 150 bp	ENKAI 315 bp	AGROT 581 bp
6	ENKAI 75 bp	ENKAI 100 bp	TTKOM 135 bp	TKFEN 306 bp	ASTOR 565 bp
7	TOASO 73 bp	KRDMD 91 bp	ENKAI 134 bp	ALTNY 301 bp	ALTNY 463 bp
8	ISMEN 71 bp	BERA 87 bp	PEKGY 120 bp	MPARK 294 bp	ENKAI 430 bp
9	EREGL 57 bp	ADEL 71 bp	THYAO 96 bp	MAVI 272 bp	KCAER 360 bp
10	ALTNY 54 bp	DOHOL 71 bp	DOHOL 87 bp	ENERY 269 bp	CLEBI 322 bp

Haftalık Yabancı Takas Değişimleri

-1000 -500 0 500 1000

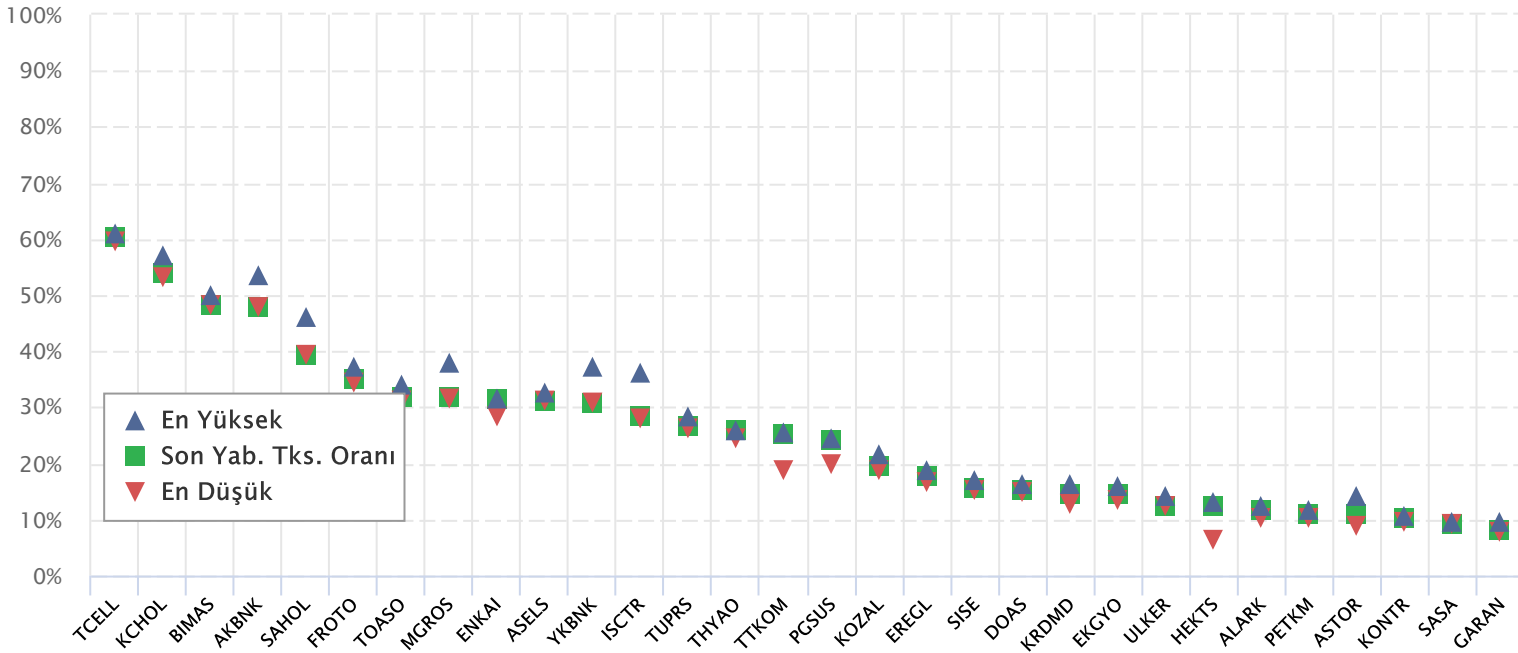


YABANCI TAKAS ORANI EN ÇOK AZALAN İLK 10 HİSSE (BIST - 100, bp)

	Haftalık	2 Haftalık	Aylık	3 Aylık	6 Aylık
1	REEDR -204 bp	KTLEV -339 bp	REEDR -567 bp	ISCTR -808 bp	TUPRS -1,396 bp
2	KTLEV -196 bp	TOASO -186 bp	MGROS -270 bp	AKFYE -666 bp	AKBNK -1,142 bp
3	AEFES -127 bp	AEFES -155 bp	SAHOL -252 bp	SAHOL -666 bp	YKBNK -1,138 bp
4	CCOLA -126 bp	CCOLA -116 bp	AEFES -179 bp	YKBNK -631 bp	ISCTR -1,138 bp
5	TABGD -79 bp	KOZAL -109 bp	AKFYE -170 bp	AKBNK -553 bp	SAHOL -1,057 bp
6	BJKAS -66 bp	BINHO -101 bp	AKBNK -160 bp	MGROS -505 bp	KCHOL -916 bp
7	ISCTR -66 bp	TABGD -100 bp	TABGD -140 bp	KTLEV -429 bp	FROTO -793 bp
8	ULKER -52 bp	REEDR -96 bp	FENER -138 bp	REEDR -394 bp	TCELL -756 bp
9	KLSE -49 bp	FENER -90 bp	TOASO -135 bp	ASTOR -332 bp	TTRAK -659 bp
10	GUBRF -45 bp	PETKM -86 bp	KTLEV -117 bp	ODAS -303 bp	THYAO -571 bp

BIST 30 Şirketlerinin Son 3 Aylık Yabancı Takas Oranları

Aşağıdaki tabloda, BIST 30 şirketlerinin cari yabancı takas oranlarının son üç aylık dönemde gördükleri en yüksek ve en düşük yabancı takas oranlarına olan konumunu görebilirsiniz. Tablo, cari yabancı takas oranı en yüksek hisseden en düşük hisseye doğru sıralanmıştır.

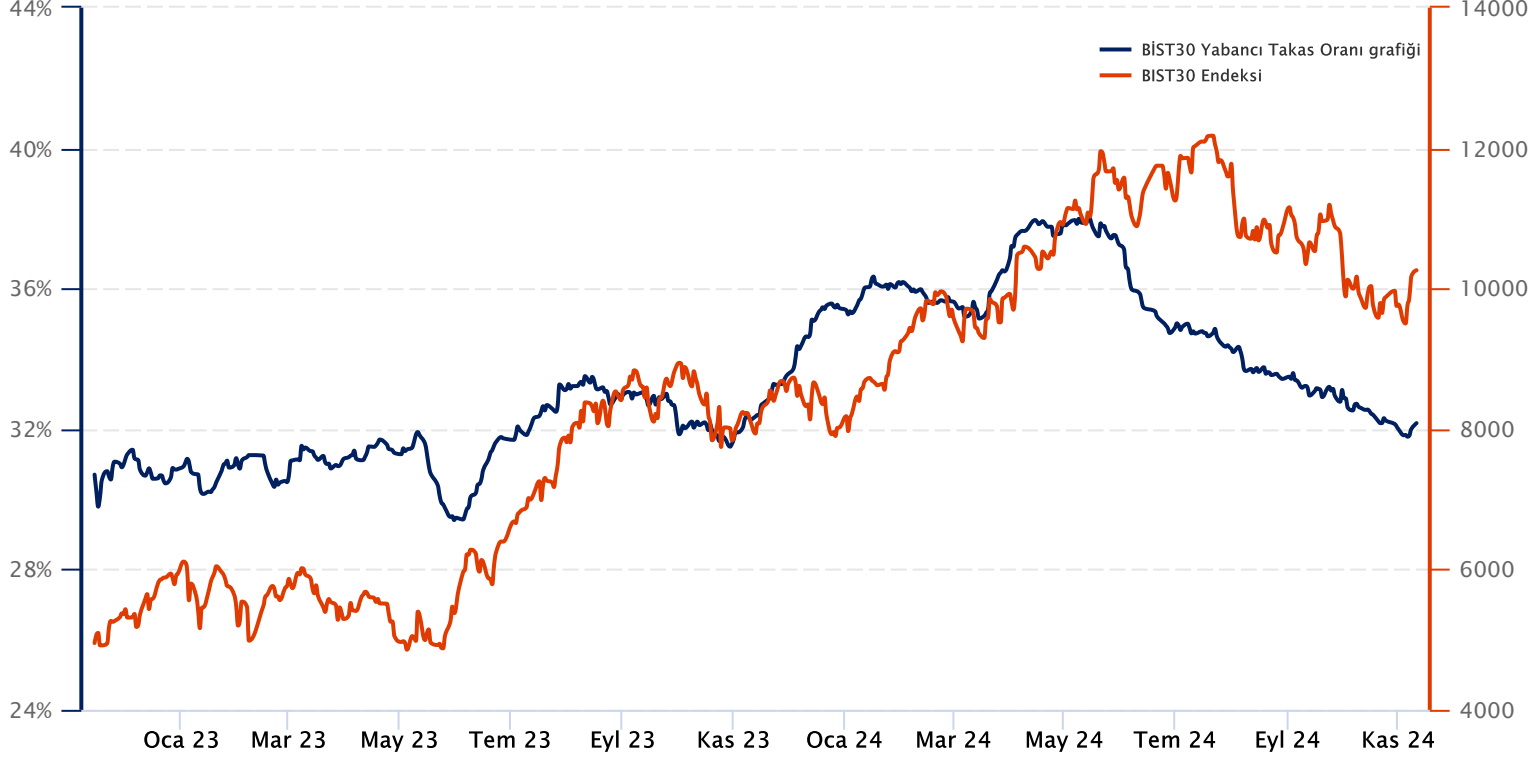


Kaynak: Finnet, Matriks, HLY Yatırım Danışmanlığı ve Bireysel Portföy Yönetimi

BIST 30 Yabancı Takas Oranı

Grafikteki verilere göre son iki yılda;

BIST 30 Endeksi Yabancı Takas Oranı 12/11/2024 tarihinde %32.17, minimum Yabancı Takas Oranı 31/05/2023 tarihinde %29.41, maksimum Yabancı Takas Oranı ise 15/05/2024 tarihinde %38.00 olarak gerçekleşmiştir.



Not: BIST 30 Yabancı Takas Oranı, endeks kapsamındaki şirketlerin endeks ağırlıkları ve yabancı takas oranları esas alınarak hesaplanmış olup Takasbank tarafından açıklanan yabancı takas oranından farklılık göstermektedir.

Kaynak: Finnet, Matriks, HLY Yatırım Danışmanlığı ve Bireysel Portföy Yönetimi

Yatırım Danışmanlığı ve Bireysel Portföy Yönetimi

Özlem ÜNAL
MüdürSemih Can ÖZER
YönetmenSemih ÖZER
UzmanHuzeyfe KARAKUŞ
Uzmanytrdanismanligibpy@halkyatirim.com.tr
0 (216) 285 09 00

Çekince : "Yatırım Danışmanlığı hizmeti; aracı kurumlar, portföy yönetim şirketleri, mevduat kabul etmeyen bankalar ile müşteri arasında imzalanacak Yatırım Danışmanlığı sözleşmesi çerçevesinde sunulmaktadır. Burada yer alan bilgi, yorum ve tavsiyeleri, kişilerin yerindelik testi ile belirlendiği risk seviyeleri dikkate alınarak, Halk Yatırım Yatırım Danışmanlığı ve Araştırma birimi nezdinde güvenilir olduğuna inanılan bilgi kaynaklarından yararlanarak hazırlanmakta ve kişiye özel sunulmaktadır. Verilen bu tavsiyeler mali durumunuz ile risk ve getiri tercihlerinize uygun olmayabilir. Bu nedenle, risk yapınıza uygun olmayan şekilde sadece burada yer alan bilgilere dayanılarak yatırım kararı verilmesi beklentilerinize uygun sonuçlar doğurmayabilir. Size özel olarak tahsis edilen Yatırım Danışmanınız ile irtibata geçmeniz ve mali durumunuz ve risk seviyelerinize uygun kararları birlikte almanız tavsiye edilir.

Veri ve grafikler güvenilirliğine inandığımız güvenilir kaynaklardan derlenmiş olup, yapılan yorumlar sadece HALK YATIRIM MENKUL DEĞERLER A.Ş. Yatırım Danışmanlığı'nın beklentilerini yansıtmaktadır. Bu bilgiler ışığında yapılan ve yapılacak olan ileriye dönük yatırımların sonuçlarından Şirketimiz hiçbir şekilde sorumlu tutulamaz. Ayrıca, Halk Yatırım Menkul Değerler A.Ş.'nin yazılı izni olmadıkça içeriği kısmen ya da tamamen üçüncü kişilerce hiç bir şekil ve ortamda yayınlanamaz, iktisap edilemez, alıntı yapılamaz, kullanılamaz. İletim, gönderilen kişiye özel ve münhasırdır. İlave olarak, bu raporun gönderildiği ve yukarıdaki açıklamalarımız doğrultusunda kullanıldığı ülkelerdeki yasal düzenlemelerden kaynaklı tüm talep ve dava haklarımız saklıdır.

Uyarı Notu: Bu e-posta'nın içerdiği bilgiler (ekleri dahil olmak üzere) gizlidir. Onayımız olmaksızın üçüncü kişilere açıklanamaz. Bu mesajın gönderilmek istendiği kişi değilseniz, lütfen mesajı sisteminizden derhal siliniz. Halk Yatırım Menkul Değerler A.Ş. bu mesajın içerdiği bilgilerin doğruluğu veya eksiksiz olduğu konusunda bir garanti vermemektedir. Bu nedenle bilgilerin ne şekilde olursa olsun, içeriğinden, iletilmesinden, alınmasından, saklanmasından sorumlu değildir. Bu mesajın içeriği yazarına ait olup, Halk Yatırım Menkul Değerler A.Ş.'nin görüşlerini içermeyebilir.